

The background of the slide is a soft-focus image of numerous butterflies in various shades of blue, green, and purple, fluttering over a field of yellow wildflowers. The overall color palette is light and natural, with a yellowish-green tint.

# Resultados Consolidados

## 1° Trimestre 2009

29 de Abril de 2009

## Principais indicadores financeiros

2008	(M€)	1T08	1T09	Δ%
366,6	EBITDA	86,3	87,9	1,9%
-65,0	Resultado financeiro	-20,1	-11,6	-42,3%
171,9	Resultado antes de Impostos	33,3	42,6	27,9%
127,4	Resultado líquido	24,7	31,8	28,7%
313,5	Capex Total	42,4	47,1	11,1%
1 738	Dívida Líquida (fim do período)	1 991	1 754	-11,9%



## Principais indicadores financeiros do 1T09 - (contin.)

- O resultado líquido, no 1º trimestre de 2009, apresentou um aumento de 28,7% em relação ao período homólogo de 2008, principalmente motivado pelo bom desempenho dos resultados financeiros que melhoraram 42,3%.
- O EBITDA cresceu 1,9%, o que reflecte essencialmente o aumento da base de activos regulados na área da electricidade verificada entre o início e o final de 2008; o impacto positivo da entrada em exploração de novos activos em 2009 far-se-á sentir de uma forma acelerada a partir do 2ºtrimestre.
- Os crescimentos do EBITDA e do EBIT são negativamente afectados pela inexistência de proveitos da remuneração do deficit tarifário em 2009, uma vez que este foi eliminado em Abril de 2008; sem este efeito o EBITDA e o EBIT teriam crescido 7,6% e 10,8%, respectivamente.

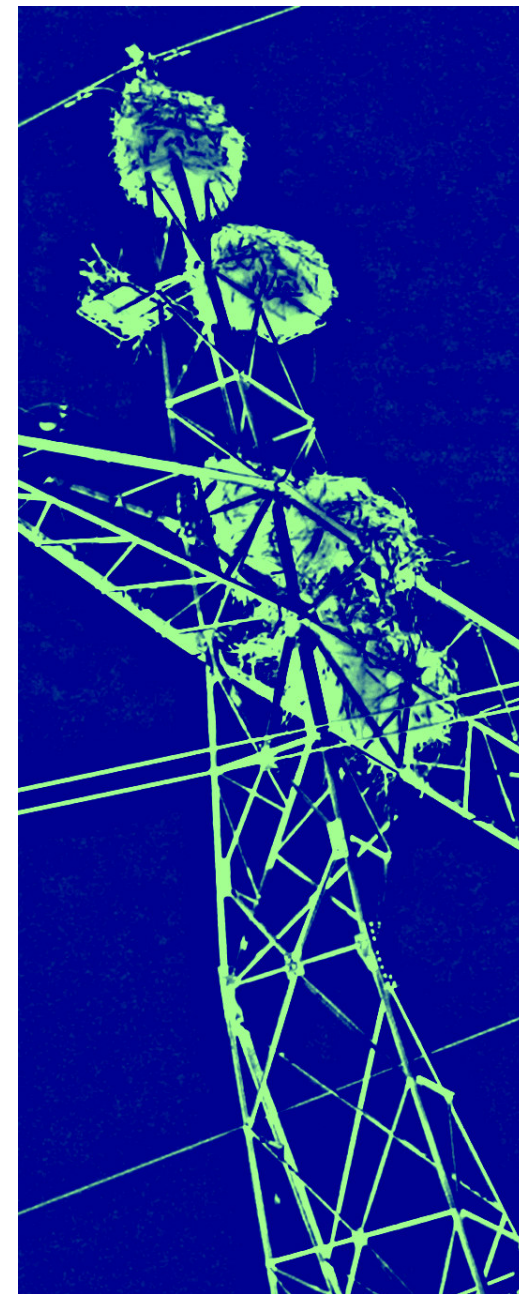


## Principais indicadores financeiros do 1T09 - (*contin.*)

•O resultado financeiro registou uma melhoria de €8,5M, relativamente a igual período de 2008, devido a dois factores: a redução da dívida após o recebimento do montante do déficit tarifário em Abril de 2008, e o fruto da reestruturação da dívida num contexto de descida das taxas de juro de mercado.

## Demonstração de resultados (1T09)

2008	(M€)	1T08	1T09	Δ%
<b>607,4</b>	<b>Proveitos operacionais:</b>	<b>136,8</b>	<b>151,8</b>	<b>11,0%</b>
494,4	Vendas e Prestações de Serviços	126,3	140,5	11,2%
45,8	Outros proveitos	10,5	11,3	7,6%
67,2	Proveitos não recorrentes	0,0	0,0	0,0%
<b>-370,5</b>	<b>Custos Operacionais:</b>	<b>-83,3</b>	<b>-97,6</b>	<b>17,2%</b>
-78,9	FSE	-17,6	-17,2	-2,4%
-49,7	Custos com o pessoal	-10,8	-11,7	8,3%
-129,7	Amortizações	-32,8	-33,7	2,7%
-89,5	Outros	-22,0	-35,0	59,1%
-22,8	Custos não recorrentes	0,0	0,0	0,0%
<b>236,9</b>	<b>Resultado operacional</b>	<b>53,5</b>	<b>54,2</b>	<b>1,3%</b>
<b>-65,0</b>	<b>Resultado Financeiro</b>	<b>-20,2</b>	<b>-11,6</b>	<b>-42,3%</b>
-90,3	Custos financeiros	-22,9	-18,9	-17,6%
22,9	Proveitos financeiros	2,2	6,0	173,6%
2,4	Dividendos de participadas	0,5	1,2	129,0%
<b>171,9</b>	<b>Resultados antes de Impostos</b>	<b>33,3</b>	<b>42,6</b>	<b>27,9%</b>
<b>-44,6</b>	<b>Imposto sobre o rendimento</b>	<b>-8,6</b>	<b>-10,8</b>	<b>25,6%</b>
<b>127,3</b>	<b>Resultado líquido</b>	<b>24,7</b>	<b>31,8</b>	<b>28,7%</b>



## Análise da evolução do EBITDA (1T09)

2008	(M€)	1T08	1T09	Δ%
90,8	Remuneração do RAB da Electricidade	21,7	25,3	16,6%
73,9	Remuneração do RAB do Gás	19,0	18,4	-3,2%
113,0	Outros proveitos operacionais	10,5	11,3	7,6%
69,0	Recuperação do sobrecusto dos CAE	17,4	22,0	26,4%
81,7	Recuperação do OPEX da Electricidade	18,8	17,5	-6,9%
100,7	Recuperação das amortizações da Electricidade	25,6	27,6	7,8%
26,0	Recuperação do OPEX do Gás	6,7	7,8	16,4%
24,3	Amortizações e alisamentos no Gás	7,5	7,3	-2,7%
5,4	Ganhos comerciais	1,0	1,1	13,4%
13,4	Juros de desvios e défice tarifário	5,3	1,6	-69,8%
2,9	Outras prestações de serviços no segmento do Gás	1,8	1,8	0,0%
0,0	Excedente de facturação da Electricidade	-	8,4	
6,3	Proveitos do OMIP/Omiclear e RENTELECOM	1,5	1,7	13,3%
607,4	Proveitos Operacionais Totais	136,8	151,8	11,0%

## Análise da evolução do EBITDA (1T09) - *contin.*

2008	(M€)	1T08	1T09	Δ%
128,6	Pessoal e FSE	28,4	28,9	1,8%
129,7	Amortizações	32,8	33,7	2,7%
9,5	Custos com a ERSE	2,3	2,4	4,3%
69,0	Sobrecusto dos CAE	17,4	22,0	26,4%
10,9	Outros	2,4	2,2	-8,5%
22,8	Provisões		8,4	
370,5	Total dos Custos Operacionais	83,3	97,6 <sup>(*)</sup>	17,1%
236,9	Resultado Operacional	53,4	54,2	1,4%
129,7	Amortizações	32,8	33,7	2,7%
366,6	EBITDA	86,3	87,9	1,9%

(\*) - Provisão para cobertura de desvio tarifário

## Análise da evolução do EBITDA (1T09) - *contin.*

•O crescimento do EBITDA quedou-se em 1,9%, apesar do forte aumento das receitas de remuneração dos activos eléctricos (+16,6%). A discrepância entre o crescimento do EBITDA e o da remuneração do RAB da electricidade deveu-se ao decréscimo de duas rubricas de proveitos: as receitas da remuneração dos activos do gás, que decresceram 3,2%, em virtude de os investimentos em curso não terem ainda entrado em exploração, e os juros do deficit tarifário, que se reduziram em €3,7M, em virtude de o primeiro trimestre de 2008 ainda reflectir os juros do deficit tarifário, regularizado em Abril desse ano.

•O forte aumento das receitas da remuneração dos activos eléctricos electricidade deveu-se à expansão da base de activos regulados (RAB) entre o início e o final de 2008, e à alteração da respectiva taxa de remuneração, que passou de 7% para 7,55% a partir de 1 de Janeiro de 2009.



## Análise da evolução do EBITDA (1T09) - *contin.*

- Algumas rubricas de proveitos operacionais são a contrapartida directa de custos operacionais de idênticos montantes, e que são objecto de *pass-through*. Estão nessa situação a recuperação da parcela de custos OPEX que se manteve sob o regime de custos aceites, bem como os sobrecustos com os CAE das centrais eléctricas da Tapada do Outeiro e do Pego.
- Em relação aos custos operacionais, há a destacar que naquela parcela que corresponde à função de transporte de electricidade, e que passou a estar sujeita à metodologia dos custos de referência, a empresa obteve no período um saldo positivo de €1,6M entre proveitos permitidos (correspondentes ao valor de referência fixado pela ERSE) e custos efectivamente incorridos.

## Análise da evolução do EBITDA (1T09) - *contin.*

- O conjunto de custos operacionais com pessoal e FSE aumentou 1,8% em relação ao período homólogo, sendo de salientar que, como já referido, os custos incorridos na actividade de transporte de electricidade ficaram aquém dos custos de referência em €1,6M.
- Durante o 1º trimestre a REN registou um desvio positivo de facturação, de €8,4M, relativamente ao valor estimado dos proveitos autorizados; nesse sentido, e para evitar uma distorção dos resultados foi constituída uma provisão de igual montante, à semelhança do método utilizado em casos idênticos em períodos anteriores.

## RAB médio e Investimento

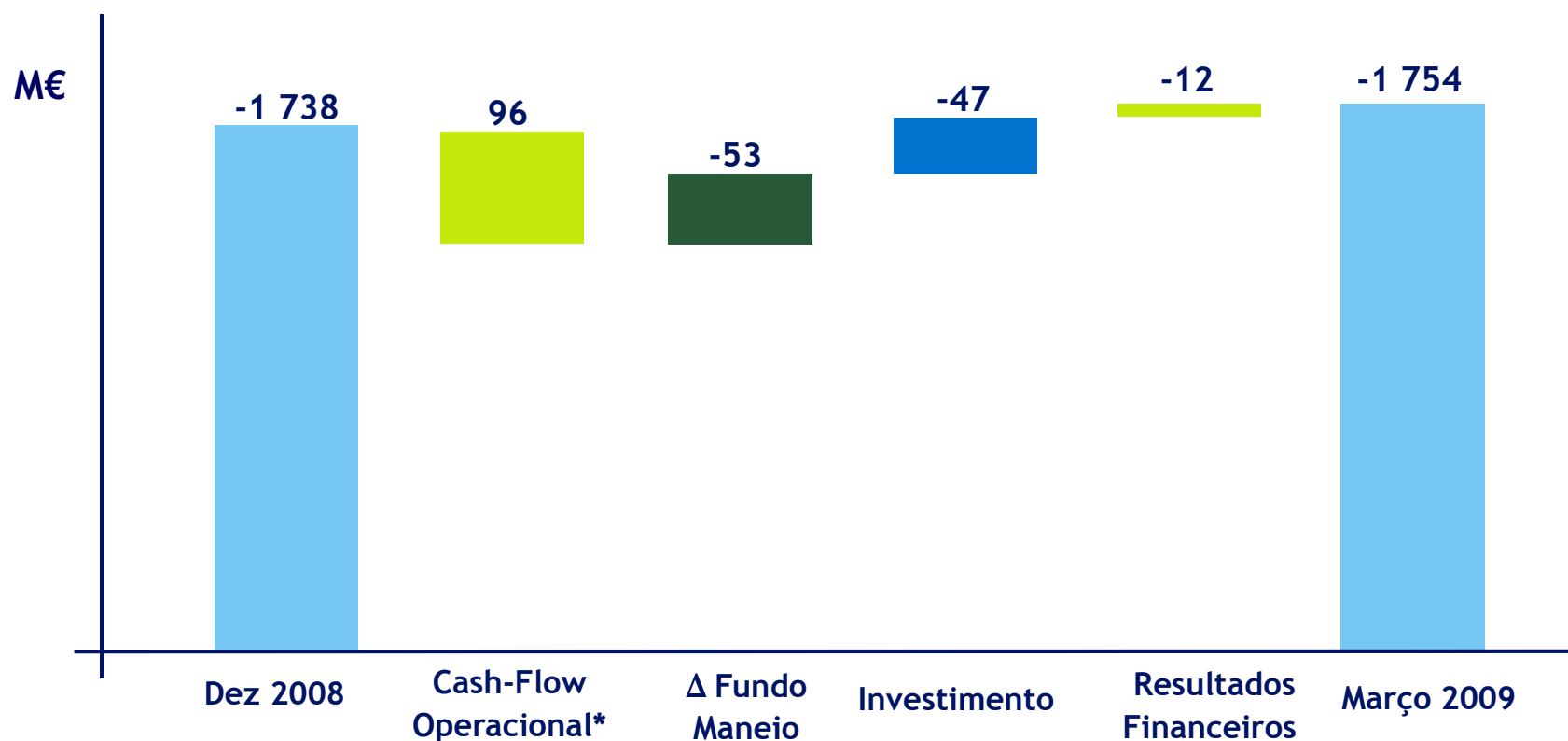
- O investimento realizado de Janeiro a Março de 2009 situou-se nos €47,1M, mais 11,1% relativamente a igual período de 2008.
- Contudo, o crescimento do RAB total quedou-se em 2,2%, pois as entradas em exploração na electricidade ainda não reflectem totalmente o reforço do investimento, e não houve ainda entradas em exploração no segmento do gás natural.

(M€)	1T08	1T09	Δ%
<b>RAB Médio Total</b>	<b>2 574,8</b>	<b>2632,5</b>	<b>2,2%</b>
Electricidade	1 238,2	1 342,6	8,4%
Terrenos Hídricos	384,2	369,3	-3,9%
Gás	952,4	920,6	-3,3%
<b>Investimento</b>	<b>42,4</b>	<b>47,1</b>	<b>11,1%</b>
Electricidade	40,9	41,0	0,2%
Gás	1,5	6,1	306,7%



## Evolução da dívida líquida

- A dívida líquida do Grupo ascendia, em 31 de Março de 2009, a €1754M, valor ligeiramente superior (em €16M) ao verificado no final de Dezembro de 2008.
- O custo médio da dívida no Grupo durante o trimestre em análise situou-se em 4,6%, valor idêntico ao verificado no trimestre homólogo de 2008.



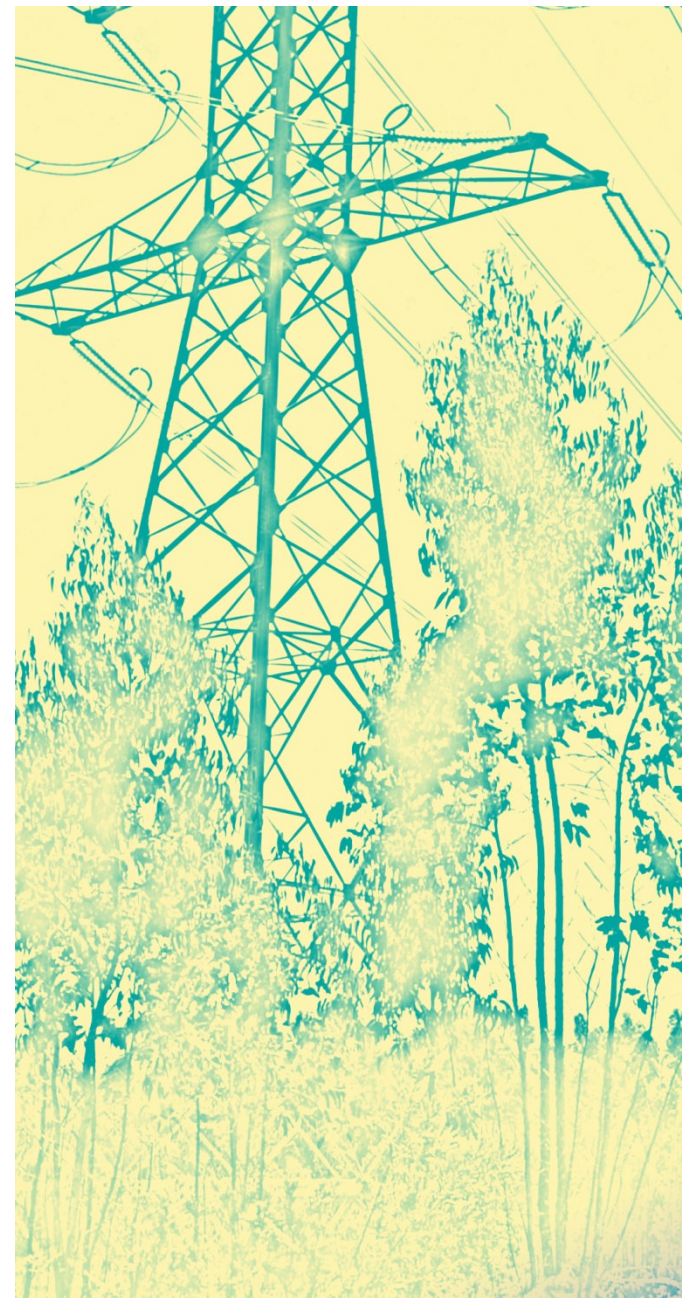
\* - Igual a Resultado Operacional + Amortizações + Provisões



## Défice e desvios tarifários (contas reguladas)

•Em 31 de Março de 2009 o desvio tarifário acumulado nas contas reguladas era de €96,9M, conforme se observa no quadro seguinte:

(M€)	Mar 08	Mar 09
Défice dos terrenos (1999-2003)	152,3	0,0
Défice tarifas de baixa tensão	313,9	0,0
Défice total	466,2	0,0
Desvios	32,8	96,6
<b>Total de défice e desvios</b>	<b>499,0</b>	<b>96,6</b>







# Anexo

## Quadros Detalhados Demonstração de Resultados e Balanço

## Evolução do EBITDA da electricidade e do gás

(M€)	1T08	1T09
<b>ELECTRICIDADE</b>		
Vendas e prestações de serviços	91,2	101,6
Outros proveitos recorrentes	4,6	6,7
FSE	8,3	7,0
Pessoal	5,1	5,9
Amortizações	21,6	22,3
Outros custos recorrentes	21,1	33,4
<b>EBITDA</b>	<b>61,3</b>	<b>62,0</b>

(M€)	1T08	1T09
<b>GÁS</b>		
Vendas e prestações de serviços	33,6	37,1
Outros proveitos recorrentes *	5,8	4,5
FSE	8,1	8,8
Pessoal	2,0	2,2
Amortizações	11,1	11,2
Outros custos recorrentes	0,9	0,9
<b>EBITDA</b>	<b>28,4</b>	<b>29,7</b>

\* - Os ganhos em *Joint Ventures* são considerados como outros proveitos recorrentes.

Unidade: milhares de euros

## Demonstração de Resultados

	Período findo em	
	31.03.08	31.03.09
Vendas	34	35
Prestações de serviços	126,252	140,484
<b>Total das vendas e das prestações de serviços</b>	<b>126,286</b>	<b>140,520</b>
Custo de vendas	(89)	(58)
Fornecimentos e serviços externos	(17,588)	(17,174)
Custos com pessoal	(10,794)	(11,666)
Depreciações	(32,830)	(33,663)
Provisões para passivos e encargos		(8,392)
Outros custos operacionais	(21,999)	(26,612)
Outros proveitos operacionais	8,181	8,888
Ganhos/(perdas) em joint ventures	2,285	2,407
<b>Total</b>	<b>(72,834)</b>	<b>(86,271)</b>
<b>Resultado operacional</b>	<b>53,452</b>	<b>54,249</b>
Custos de financiamento	(22,903)	(18,858)
Proveitos financeiros	2,234	6,028
Ganhos em empresas associadas	524	1,228
<b>Resultado financeiro</b>	<b>(20,145)</b>	<b>(11,602)</b>
<b>Resultado antes de impostos</b>	<b>33,307</b>	<b>42,647</b>
Imposto do período	(8,557)	(10,820)
<b>Resultado Líquido do período</b>	<b>24,750</b>	<b>31,827</b>
<b>Atribuível a:</b>		
Accionistas do grupo REN	24,714	31,829
Interesses Minoritários	36	(2)
	<b>24,750</b>	<b>31,827</b>
<b>Resultado por acção atribuível aos detentores do capital durante o período (expresso em euros por acção)</b>		
- básico	0.05	0.06
- diluído	0.05	0.06

Unidade: milhares de euros

## Balanço

	Período findo em			Período findo em	
	31.12.08	31.03.09		31.12.08	31.03.09
<b>Activo</b>					
<b>Não corrente</b>					
Activos fixos tangíveis	2,847,243	2,863,663	Capital e reservas atribuíveis aos detentores de capital		
Goodwill	3,774	3,774	Capital social	534,000	534,000
Propriedades de investimento	328,680	325,505	Acções Próprias	(6,619)	(7,447)
Participação em "Joint ventures"	9,716	3,438	Outras reservas	164,160	146,279
Activos por impostos diferidos	46,147	59,051	Resultados acumulados	192,156	231,459
Activos financeiros disponíveis para venda	86,924	66,312	Resultado do período atribuível a detentores de capital	127,405	31,829
Clientes e outras contas a receber	90,392	51,016		<b>1,011,102</b>	<b>936,120</b>
	<b>3,412,876</b>	<b>3,372,759</b>	Interesses minoritários	574	571
<b>Corrente</b>					
Existências	8,364	12,310	<b>Total capital próprio</b>	<b>1,011,676</b>	<b>936,691</b>
Clientes e outras contas a receber	263,856	301,208	<b>Passivo</b>		
Depósitos de garantia recebidos	35,604	87,686	<b>Não corrente</b>		
Instrumentos financeiros derivados	876	892	Empréstimos	1,298,530	1,606,482
Caixa e equivalentes de caixa	101,431	117,737	Passivos por impostos diferidos	92,333	103,415
	<b>410,131</b>	<b>519,833</b>	Obrigações de benefícios de reform e outros	45,198	44,110
<b>Total do Activo</b>	<b>3,823,007</b>	<b>3,892,592</b>	Fornecedores e outras contas a pagar	351,060	347,265
			Provisões para outros riscos e encargos	33,524	41,916
				<b>1,820,645</b>	<b>2,143,189</b>
			<b>Corrente</b>		
			Empréstimos	541,026	265,249
			Fornecedores e outras contas a pagar	296,426	335,408
			Provisões para outros encargos	25,300	21,083
			Imposto sobre o rendimento a pagar	92,331	103,287
			Depósitos garantia a pagar	35,604	87,686
				<b>990,686</b>	<b>812,712</b>
			<b>Total Passivo</b>	<b>2,811,332</b>	<b>2,955,900</b>
			<b>Total do capital próprio e passivo</b>	<b>3,823,007</b>	<b>3,892,592</b>

# Disclaimer

Esta apresentação e todos os materiais, documentos e informações usados ou distribuídos aos investidores no contexto desta apresentação não constituem, nem fazem parte de, uma oferta pública ou privada ou solicitação por parte da REN, ou de qualquer dos seus accionistas, para a venda ou aquisição de valores mobiliários emitidos pela REN e o seu propósito é meramente informativo e esta apresentação e todos os materiais, documentos e informações usados ou distribuídos aos investidores no contexto desta apresentação não podem ser utilizados numa oferta futura relacionada com valores mobiliários emitidos pela REN sem que esta o tenha expressamente autorizado.



The background of the slide is a soft-focus image of numerous butterflies in various shades of blue and green, fluttering over a field of yellow wildflowers. The overall color palette is light and natural, with a pale yellow-green background.

Visite o nosso web site em [www.ren.pt](http://www.ren.pt)

ou contacte-nos:

Av. EUA, 55

1749-061 Lisboa

Telefone: +351 210 013 546

[ir@ren.pt](mailto:ir@ren.pt)